

Složení vydří potravy se liší podle typu stanoviště a mění se i během ročních období. Většinu potravy tvoří ryby a dále pak obojživelníci, plazi, savci, ptáci a koryši. Průměrná denní potřeba potravy se pohybuje v rozmezí 0,4-0,9 kg, v chladnějším období může k pokrytí zvýšeného výdeje energie překročit 1 kg.



Výzkumu a ochraně vydry říční se v České republice věnuje Český nadační fond pro vydru ve spolupráci se Stanicí ochrany fauny v Pavlově, v Rakousku pobočka Světového fondu na ochranu přírody (WWF Österreich). V případě zájmu o více informací nebo při nálezů poraněného nebo uhynulého jedince vydry, prosíme, kontaktujte nás nebo příslušný orgán ochrany přírody.

Český nadační fond pro vydru  
Třebízského 457  
p.o. box 53  
379 01 Třeboň  
e-mail: otter@cbox.cz  
tel./fax. +420 333 72 20 88

AOPK ČR  
Stanice ochrany fauny  
Pavlov 54  
584 01 Ledec n./Sáz.  
e-mail: pavlov.nature@worldonline.cz  
tel./fax. +420 452 62 12 93

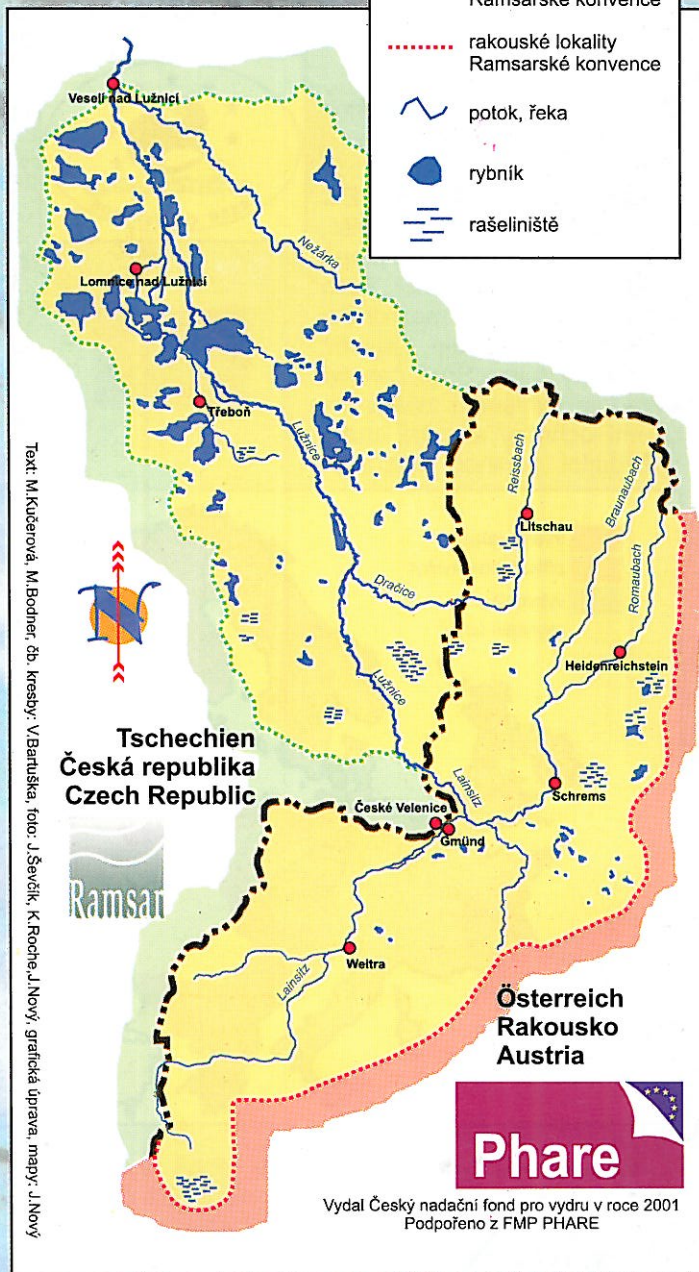
WWF Österreich  
Waldviertel  
Stadtplatz 23  
A-3943 Schrems  
e-mail: buero@w4.wwf.at  
tel./fax. +43 2853 76334



# Mokřady v oblasti Třeboňska a Waldviertelu

## Legenda

- hranice
- ..... české lokality Ramsarské konvence
- ..... rakouské lokality Ramsarské konvence
- ~~~ potok, řeka
- rybník
- ≡ rašelinště



Text: M.Kučerová, M.Bodnar, da. kresby: V.Bartuška, foto: J.Ševčík, K.Rocher, J.Nový, grafická úprava: mapy: J.Nový

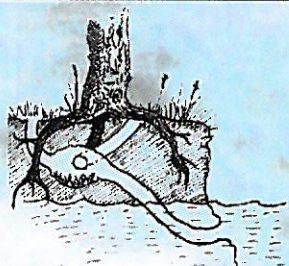
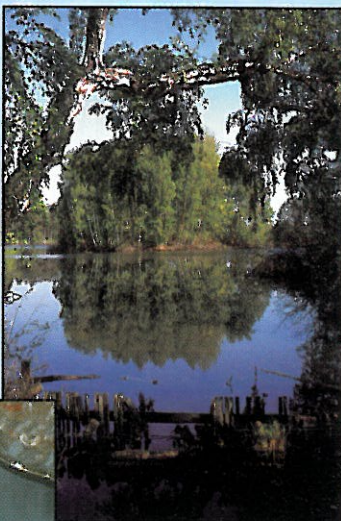


WYDRA RIČNÍ  
SYMBOL MOKŘADŮ



Vydal Český nadační fond pro vydru v roce 2001  
Podpořeno z FMP PHARE

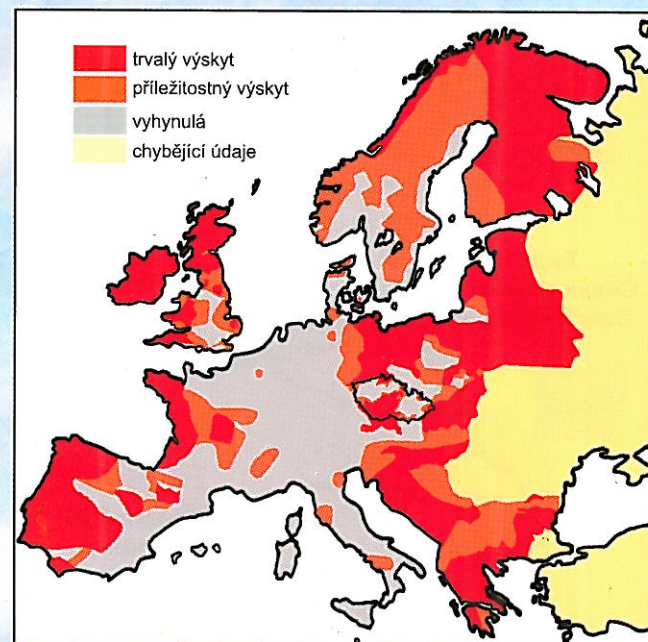
Řeka Lužnice a její přítoky přinášejí do oblasti jižních Čech a Waldviertelu velké množství vody a dávají této krajině mokřadní charakter. Během několika staletí se zejména na Třeboňsku vyvinula složitá síť rybníků, stok, potoků, mokřadních luk a rašelinišť, která vytváří unikátní životní podmínky pro výskyt vzácného živočicha **vydry říční** (*Lutra lutra*).



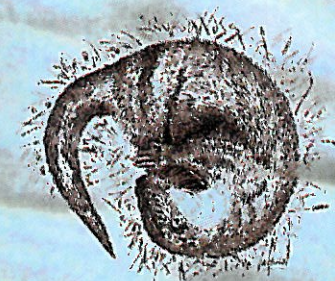
Vydra, která je typickým druhem pro oblast Třeboňska a Waldviertelu, patří mezi kunovité šelmy (*Mustelidae*). Během vývoje se úspěšně přizpůsobila k pohybu a lovu ve vodě, pro její existenci je nutnou podmínkou zdravé vodní prostředí. Vydra jako vrcholový predátor vodní potravní sítě reaguje na znečištění životního prostředí a tím slouží jako bioindikátor jeho kvality.

Vydra říční je celoevropsky chráněný živočich, v České republice je zařazena mezi silně ohrožené druhy zvláště chráněných živočichů, v Rakousku je chráněna podle předpisů jednotlivých spolkových zemí. Je přísně chráněna Úmluvou o ochraně evropské flóry a fauny a přírodních stanovišť, tzv. **Bernskou konvencí**, která byla ratifikována také v České republice a Rakousku.

Jedním z nejvýznamnějších legislativních opatření Evropského společenství je **směrnice č. 92/43/EEC** o ochraně přírodních stanovišť, volně žijících živočichů a planě rostoucích rostlin. Tato směrnice řadí vydru mezi druhy živočichů a rostlin, jejichž ochrana v zájmu Společenství vyžaduje vyhlášení zvláštních území ochrany a mezi druhy vyžadující přísnou ochranu.



V Evropě se vydra v současné době vyskytuje v několika izolovaných populacích, v některých částech Evropy vydra dokonce zcela vymizela nebo se udržuje pouze v populacích malých a navzájem oddělených.



Vydra je zvíře s převážně noční aktivitou, vzácně ji lze spatřit i ve dne. Obvykle se páří na jaře a její námluvy jsou doprovázeny vzájemnými honičkami, hrami, pronásledováním a hlasitými zvukovými projevy. Přibližně po dvou měsících se samice narodí 1 - 3 mláďata, která jsou po narození slepá. Hravá vydří mláďata s matkou zůstávají minimálně jeden rok, postupně se osamostatňují, ale plné pohlavní zralosti dosahují až ve věku dvou až tří let. Dospělá vydra váží průměrně 5 - 12 kg.

Přítomnost vydry žijící skrytým způsobem života můžeme v přírodě zaznamenat pomocí mnoha pobytových znaků - např. trusu, stop, skluzavek, nor a zbytků nezkonsumované potravy.



Velikost území využívaného jedním zvířetem je různá a závisí například na úživnosti daného prostředí a na pohlaví jedince - samci obývají větší území než samice (až několik desítek km<sup>2</sup>). Domovské okrsky se mohou částečně překrývat.